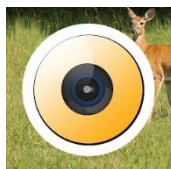


Tillykke med dit nye S960 vildtkamera!

Vi har lavet en lille guide, så du kommer godt i gang med at bruge kameraet.

1. DOWNLOAD TRAILCAM MOBILE APP

Du kan downloade app'en her



2. INDLEDENDE OPSÆTNING

Når du skal opsætte dit nye vildtkamera, kan du med fordel se vores opsætningsvideo på YouTube. Du kan scanne denne QR-kode og få direkte adgang til videoen:



3. FÆRDIGGØRELSE AF OPSÆTNING

På YouTube finder du også en vejledning i, hvordan du med fordel kan have kameraet opsat. Du kan scanne denne QR-kode og få direkte adgang til videoen:



4. DELING

Hvis du ønsker at dele dit kamera, kan du gøre det ved at bede vedkommende, downloade Trailcam Mobile app'en. Vedkommende skal logge ind med din e-mail (den du har brugt til at logge ind) samt den kode, du har brugt. Vedkommende får nu samme rettigheder, og kan se det samme som dig. Vedkommende kan også redigere i kameraets indstillinger og slette videoer m.v.

5. BILLEDER/VIDEO I HØJ KVALITET

Gå ind på den enkelte billede/video.

Billeder: Tryk på HD nederst i venstre hjørne.

Video: Tryk på videoen. Tryk derefter på "HD" nederst i venstre hjørne. Vælg evt hvilken del af videoen, du vil have i HD-kvalitet og tryk derefter på "HD" nederst i højre hjørne. Filmen downloades ved næste synkronisering i HD-kvalitet med lyd. Filmen afspilles i HD ved at trykke på den orange firkant øverst i højre hjørne. Når du afspiller i højeste opløsning, gemmes den i denne opløsning, når du trykker på gem.

Knæk & Bræk

Hilsen Team Land & Fritid